

## COORDONNÉES DES LIEUX D'INFORMATION

**La Maison de l'Habitat**, lieu commun d'information, d'enregistrement et d'orientation vous accueille pour le dépôt de votre demande du lundi au vendredi de 14h à 17h30 au 16 rue Jeanne d'Arc à Orléans / Ligne B - arrêt Jeanne d'Arc.  
tél : 02 38 68 10 40 / mail : [info@mdh.orleans-metropole.fr](mailto:info@mdh.orleans-metropole.fr) | <https://maisonhabitat.orleans-metropole.fr>

### Lieux d'enregistrement, d'accueil et d'information :

#### Action Logement

(réservé aux salariés des entreprises privées d'au moins 10 salariés)

| 10 boulevard Rocheplatte, Orléans | 02 38 78 18 80 |

**Chécy** | CCAS - 11 rue du Maréchal Leclerc

| [ccas@checy.fr](mailto:ccas@checy.fr) | 02 38 46 60 87 |

**Fleury-les-Aubrais** | Pôle Solid'R, 64c rue des fossés

| [logement@ville-fleurylesaubrais.fr](mailto:logement@ville-fleurylesaubrais.fr) | 02 38 71 93 89 |

**France Loire** | 33 rue du Faubourg de Bourgogne, Orléans

| [contactez-nous@franceloire.fr](mailto:contactez-nous@franceloire.fr) | 02 38 54 32 10 |

**3F Centre Val de Loire** | 5 rue Michel Royer, Orléans

| [commercial.icl@groupe3f.fr](mailto:commercial.icl@groupe3f.fr) |

**LogemLoiret** | Agence Loire & Sologne : 3 rue Michel Royer, Orléans

| [agenceloiretsoologne@logemloiret.fr](mailto:agenceloiretsoologne@logemloiret.fr) | 02 38 70 44 44 |

**LogemLoiret** | Agence Val & Forêt : 17 rue de Verdun, Fleury-les-Aubrais

| [agencevaletforet@logemloiret.fr](mailto:agencevaletforet@logemloiret.fr) | 02 38 70 44 44 |

**Nouveau Logis Centre Limousin** | 7 rue Molière, Orléans

| 02 38 78 93 03 |

**Pierres et Lumières** | 1 rue Mirabeau, Orléans

| [accueil45@plumieres.fr](mailto:accueil45@plumieres.fr) | 02 38 63 09 10 |

**Résidences de l'Orléanais** | 16 avenue de la Mouillère, Orléans

| [contact@residences-orleanais.fr](mailto:contact@residences-orleanais.fr) | 02 38 41 49 00 |

**Saint-Denis-en-Val** | Espace Social, 61 rue de Saint-Denis

| [laurencebecquart@saintdeniserval.com](mailto:laurencebecquart@saintdeniserval.com) | 02 38 76 09 60 |

**Saint-Pryvé-Saint-Mesmin** | CCAS-Espace Social, 20 place Clovis

| [ccas@saint-pryve.fr](mailto:ccas@saint-pryve.fr) | 02 38 51 09 10 |

**Scalis** | 35 rue du Pont Bordeau, Saint-Jean-de-Braye

| [contact@scalis.fr](mailto:contact@scalis.fr) |

**CDC-Habitat** | 7 rue Molière, Orléans

| [agence-orleans@cdc-habitat.fr](mailto:agence-orleans@cdc-habitat.fr) | 0970 400 900 |

**Vallogis** | Agence d'Orléans : 7 Passage Coligny

| [accueil.agence-orleans@valloire-habitat.com](mailto:accueil.agence-orleans@valloire-habitat.com) | 02 38 79 75 11 |

**Vallogis** | Agence de Saint Jean de la Ruelle : 66 rue des Agates

| [accueil.agence-sjr@valloire-habitat.com](mailto:accueil.agence-sjr@valloire-habitat.com) | 02 38 77 53 43 |

**Vallogis** | Agence de Saint Jean de Braye : 203 rue Jean Zay

| [accueil.agence-sjb@valloire-habitat.com](mailto:accueil.agence-sjb@valloire-habitat.com) | 02 38 79 74 47 |

### Lieux d'accueil et d'information :

**ADIL du Loiret** | 1bis rue Saint-Euverte, Orléans

| [adil.eie@adil45.org](mailto:adil.eie@adil45.org) | 02 38 62 47 07 |

**Boigny sur Bionne** | Mairie | [logement.social@boignysurbionne.fr](mailto:logement.social@boignysurbionne.fr)

| 02 38 75 21 32 |

**Bou** | Mairie | [mairie@mairiedebou.fr](mailto:mairie@mairiedebou.fr) | 02 38 58 15 65 |

**Chanteau** | Mairie | [mairiedechanteau@wanadoo.fr](mailto:mairiedechanteau@wanadoo.fr)

| 02 38 75 00 59 |

**Combleux** | Mairie | [mairie.combleux@wanadoo.fr](mailto:mairie.combleux@wanadoo.fr)

| 02 38 55 11 13 |

**Ingré** | Mairie | [ccas@ingre.fr](mailto:ccas@ingre.fr) | 02 38 22 85 22 |

**La Chapelle-Saint-Mesmin** | Centre social, Allée des Séquoias

| 02 38 22 77 75 |

**Mardié** | Mairie - CCAS | [mairie@ville-mardie.fr](mailto:mairie@ville-mardie.fr)

| 02 38 46 69 69 |

**Marigny-les-Usages** | Mairie | [mairie@marignylesusages.fr](mailto:mairie@marignylesusages.fr)

| 02 38 75 04 15 |

**Olivet** | Mairie | [social@olivet.fr](mailto:social@olivet.fr) | 02 38 69 83 12 |

**Orléans** | Maison de l'Habitat | [info@mdh.orleans-metropole.fr](mailto:info@mdh.orleans-metropole.fr)

| 02 38 68 10 40 |

**Ormes** | Mairie | [social@ville-ormes.fr](mailto:social@ville-ormes.fr)

| 02 38 70 83 13 |

**Saint-Cyr-en-Val** | CCAS | [contact@mairie-saintcyrerval.fr](mailto:contact@mairie-saintcyrerval.fr)

| 02 38 76 20 20 |

**Saint-Hilaire-Saint-Mesmin** | Mairie

| [mairie@mairie-st-hilaire-st-mesmin.fr](mailto:mairie@mairie-st-hilaire-st-mesmin.fr) | 02 38 76 30 24 |

**Saint-Jean-de-Braye**

| CCAS - Maison des Longues Allées, 25 rue de Mondésir

| [ccas@ville-saintjeandebraie.fr](mailto:ccas@ville-saintjeandebraie.fr) | 02 38 52 40 93 |

**Saint-Jean-de-la-Ruelle** | Mairie

| [etat.civil@ville-saintjeandelaruelle.fr](mailto:etat.civil@ville-saintjeandelaruelle.fr) | 02 38 79 33 00 |

**Saint-Jean-le-Blanc** | Mairie | [fmerabet@saintjeanleblanc.com](mailto:fmerabet@saintjeanleblanc.com)

ou [cchauvin@saintjeanleblanc.com](mailto:cchauvin@saintjeanleblanc.com)

| 02 38 66 18 35 ou 02 38 66 18 34 |

**Saran** | Mairie | [logement@ville-saran.fr](mailto:logement@ville-saran.fr) | 02 38 80 34 02 |

**Semoy** | CCAS, 65 rue du Bourg | [s.solidarite@ville-semoy.fr](mailto:s.solidarite@ville-semoy.fr)

| 02 38 61 96 53 |

## DEMANDER UN LOGEMENT SOCIAL SUR ORLÉANS MÉTROPOLE

*ce qu'il faut savoir*



[www.orleans-metropole.fr](http://www.orleans-metropole.fr)

#OrleansMetropole  

**PLH**  
Orléans Métropole  
Programme local de l'Habitat

**ORLÉANS**  
MÉTROPOLE

# FAIRE UNE DEMANDE DE LOGEMENT SOCIAL - LES ÉTAPES

## ÉTAPE 1

Vous déposez 1 seule demande :

↳ à la **Maison de l'Habitat** :

entretien possible sans rendez-vous pour vous aider dans vos démarches

*Maison de l'Habitat*

↳ OU dans l'un des autres lieux d'enregistrement (adresses en fin de brochure)

↳ OU sur Internet : sur le site [www.demande-logement-social.gouv.fr](http://www.demande-logement-social.gouv.fr)

## ÉTAPE 2

Vous recevez une attestation avec le numéro unique d'enregistrement sous 1 mois maximum :

↳ Par mail si demande déposée sur Internet

↳ OU par courrier si demande déposée dans un lieu d'enregistrement

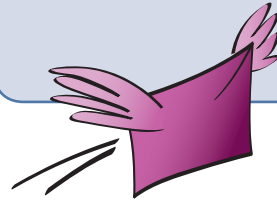
ⓘ Numéro unique communiqué immédiatement si demande déposée lors d'un entretien à la Maison de l'Habitat.

*Pensez à actualiser votre dossier si votre situation évolue (famille, revenu, logement).*

## ÉTAPE 3

Votre demande est automatiquement consultable par tous les bailleurs sociaux de la Métropole Orléanaise.

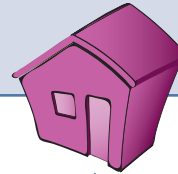
Il est donc inutile de multiplier les demandes



## ÉTAPE 4

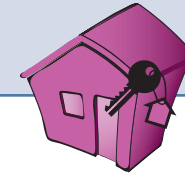
Un logement qui correspond à votre demande est disponible :

↳ Le bailleur (ou un réservataire) vous contacte pour compléter votre dossier



## ÉTAPE 5

Si votre dossier est accepté par la commission d'attribution des logements et que vous acceptez le logement proposé, vous devenez locataire.



Si vous refusez le logement proposé, votre demande pourra être à nouveau examinée.

ⓘ Après plusieurs refus, votre demande pourrait ne plus être considérée comme prioritaire.

