

COMPTES ADMINISTRATIFS 2017



BUDGET VILLE

FONCTIONNEMENT

• DEPENSES	9 172 319€
• RECETTES	12 306 964€
• ECONOMIES	3 134 645€
• RESULTAT	3 847 439€

INVESTISSEMENT

• DEPENSES	2 570 352€
• RECETTES	3 283 146€
• ECONOMIES	712 794€

RAR

• DEPENSES	3 242 525€
• RECETTES	1 418 000€
• BESOIN DE FINANCEMENT	1 824 525€

RESTE 2 022 914€

2017 : passage en Communauté Urbaine puis en Métropole

- Impact du transfert à la Métropole des compétences voiries, espaces publics défense incendie et zone d'activités économiques sur les dépenses du budget de la ville
- Baisse du versement de la dotation de la Métropole à la ville en compensation des dépenses transférées.
- – 117 909€ de DGF soit 8,8% de moins qu'en 2016.
- Légère hausse des recettes fiscales liée à l'évolution des bases de valeurs locatives avec l'arrivée de nouveaux habitants (+2,3%)

LES RECETTES DE FONCTIONNEMENT

Type de recettes	CA 2016	CA 2017	Evolution en montant	Evolution en %
Produits des services	1 249 774€	1 364 567€	114 793€	9.1%
Impôts et taxes	7 273 888€	6 802 836€	471 052€	-6.5%
Dotations d'Etat	2 103 796€	2 108 896€	5 100€	0.2%
Autres recettes	605 415€	77 153€	-528 263€	-87.2%
Produits exceptionnels	666 477€	70 623€	-595 855€	-89.4%
Atténuation de charges	123 253€	132 310€	9 057€	7.3%
TOTAL	12 022 605€	10 556 385€	-1 466 220€	-12.2%

LES RECETTES DE FONCTIONNEMENT

Type de recettes	Prévision 2017	CA 2017	Différence sur réal. en montant	Taux de réalisation en %
Produits des services	1 320 762€	1 364 567€	43 805€	103.3%
Impôts et taxes	6 489 048€	6 802 836€	313 788€	104.8%
Dotations d'état	2 050 401€	2 108 896€	58 495€	102.8%
Autres recettes	72 700€	77 153€	4 453€	106.1%
Produits exceptionnels	41 200€	70 623€	29 423€	171.4%
Atténuation de charges	63 000€	132 310€	69 310€	210.2%
TOTAL	10 037 111€	10 556 385€	519 274€	105.1%

DES DEPENSES MAITRISEES

- Taux de réalisation inférieur aux prévisions : 91,2%
- Les dépenses de gestion fortement impactés par le transfert des compétences – 23,1%, des efforts en matière de rationalisation des dépenses qui continuent à porter leurs fruits.
- Les charges de personnels continuent à baisser de 0,78%. La politique de non remplacement de certains agents, la maîtrise des heures supplémentaires ont permis de compenser l'augmentation du point d'indice et de l'augmentation des charges.
- Le poids de l'amende liée à la loi SRU (144 802€) reste important

LES DEPENSES DE FONCTIONNEMENT

Type de dépenses	CA 2016	CA 2017	Evolution en montant	Evolution en %
Charges de gestion	2 263 334€	1 739 220€	- 524 115€	-23.1%
Charges de personnel	5 806 448€	5 760 973€	-45 476€	-0.8%
Subventions	952 685€	956 818€	4 133€	-0.4%
Intérêts de la dette	266 965€	187 939€	-78 694€	-29.4%
Autres charges SRU et FPIC	75 953€	213 318€	137 033€	189.4%
Provision	190 918€	0€	-190 918€	-100%
TOTAL	9 556 304€	8 858 267€	-698 037€	-7.3%

LES DEPENSES DE FONCTIONNEMENT

Type de dépenses	Prévision 2017	CA 2017	Différence sur réal. en montant	Taux de réalisation en %
Charges de gestion	1 905 796€	1 739 220€	-166 576€	91.2%
Charges de personnel	6 052 550€	5 760 973€	-291 577€	95.2%
Subventions	1 047 974€	956 818€	-91 156€	91.3%
Intérêts de la dette	189 000€	187 939€	-1 061€	99.4%
Autres Charges SRU et FPIC	222 527€	213 318€	-9 209€	95.8%
TOTAL	9 417 847€	8 858 267€	-559 579€	94%

LES RECETTES D'INVESTISSEMENT

TOTAL : 1 780 566€

- Recettes d'État (FCTVA et taxe d'aménagement) :
490 267€
- Subventions : 198 923€
- Résultat CA 2016 affecté en investissement : 1 061 894€
- Emprunt : 0€ comme depuis 2008

LES DEPENSES D'INVESTISSEMENT

TOTAL 1 780 061€

- Le remboursement de la dette : 414 998€
- Les gros chantiers : 581 368€ (nouveau gymnase et réhabilitation de l'ancien suite aux inondations, cimetière)
- Les travaux sur les bâtiments : 283 749€ réfection du bâtiment de l'espace jeunesse, réfection de plusieurs toitures, remise en état du logement d'urgence, réfection de classes dans les écoles, travaux de sécurisation et remplacement de jeux.

LES DEPENSES D'INVESTISSEMENT

TOTAL 1 780 061€

- Travaux de voirie : 214 124€ (rue des Courtils, rue du Quillard et aire de jeux rue des Plantes)
- Achat de matériels pour les services : 107 284€ (renouvellement de matériel pour le gymnase, remplacement de panneaux de basket et de buts de foot, renouvellement de mobiliers et de matériels informatique, remplacement de deux véhicules)

RESULTAT 2017

Sur son budget, la commune constate un résultat de 3 847 439€.

Il sert à financer:

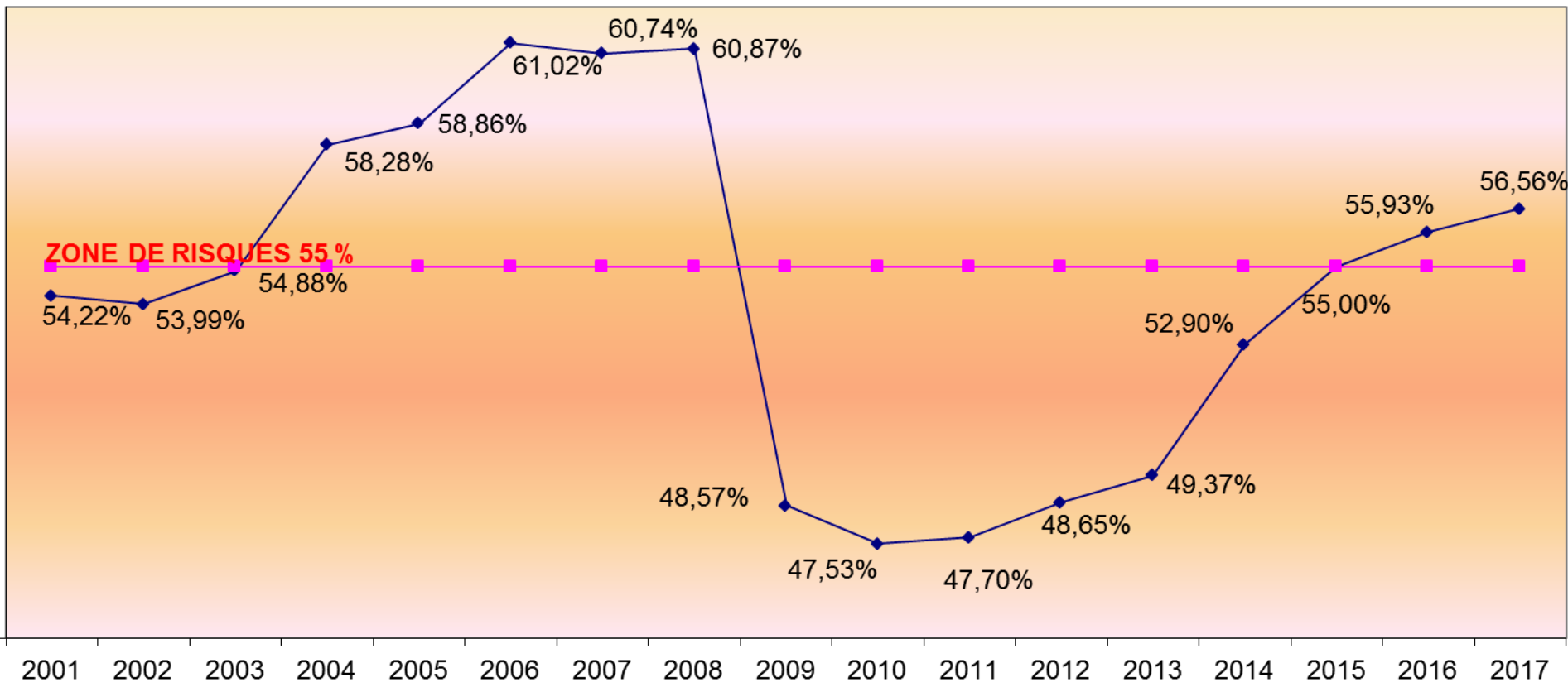
- les travaux engagés pour 1 824 525€

Le résultat disponible est donc de **2 022 914€**

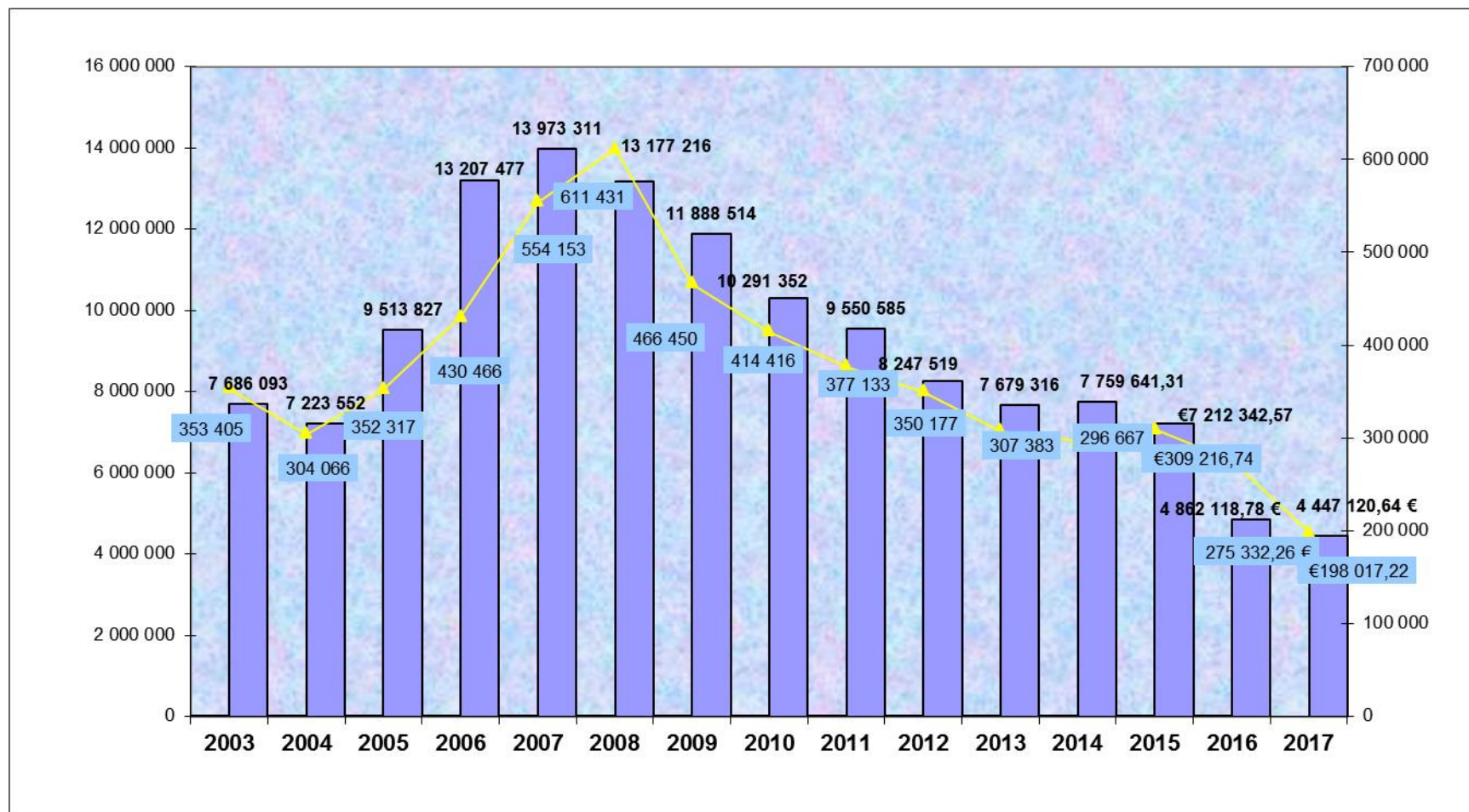
Cette somme sera affectée dans le budget supplémentaire pour 2018.

LES RATIOS : le ratio de rigidité

Evolution du ratio de rigidité des charges entre 2001 et 2017

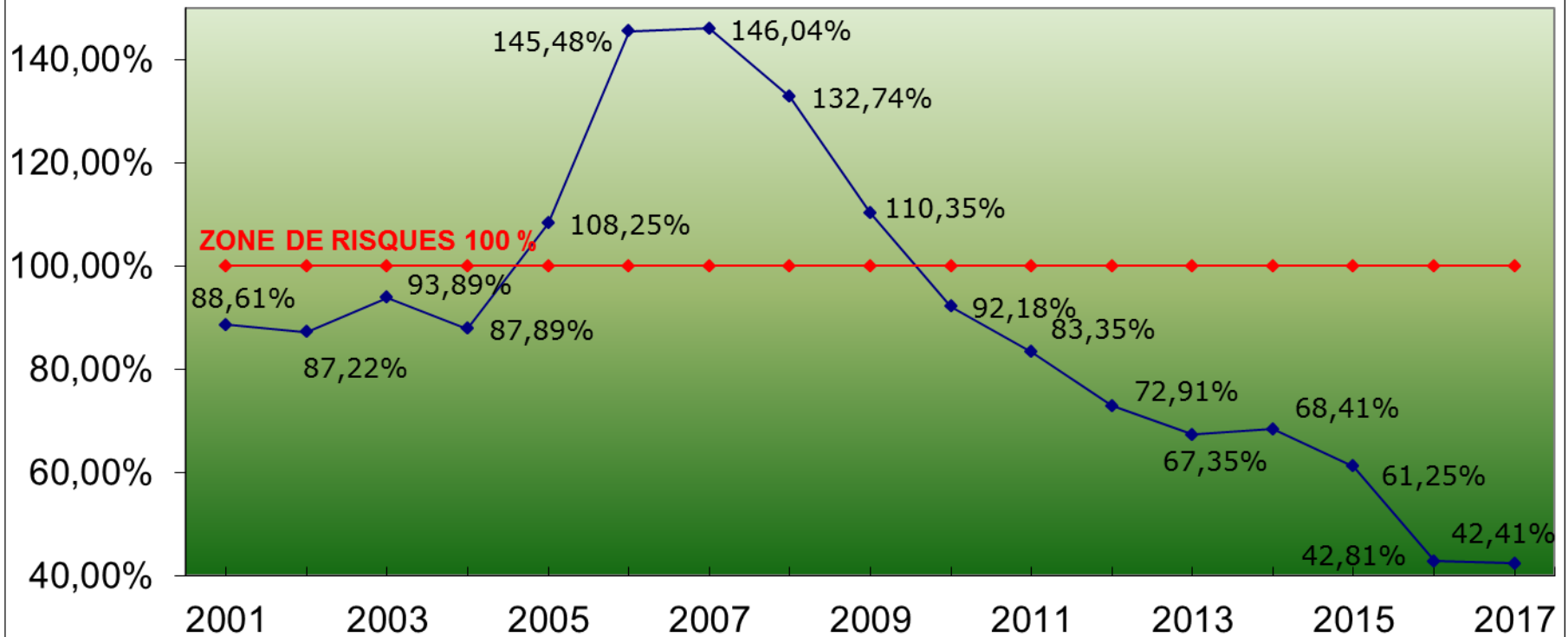


LES RATIOS : L'encours de dette



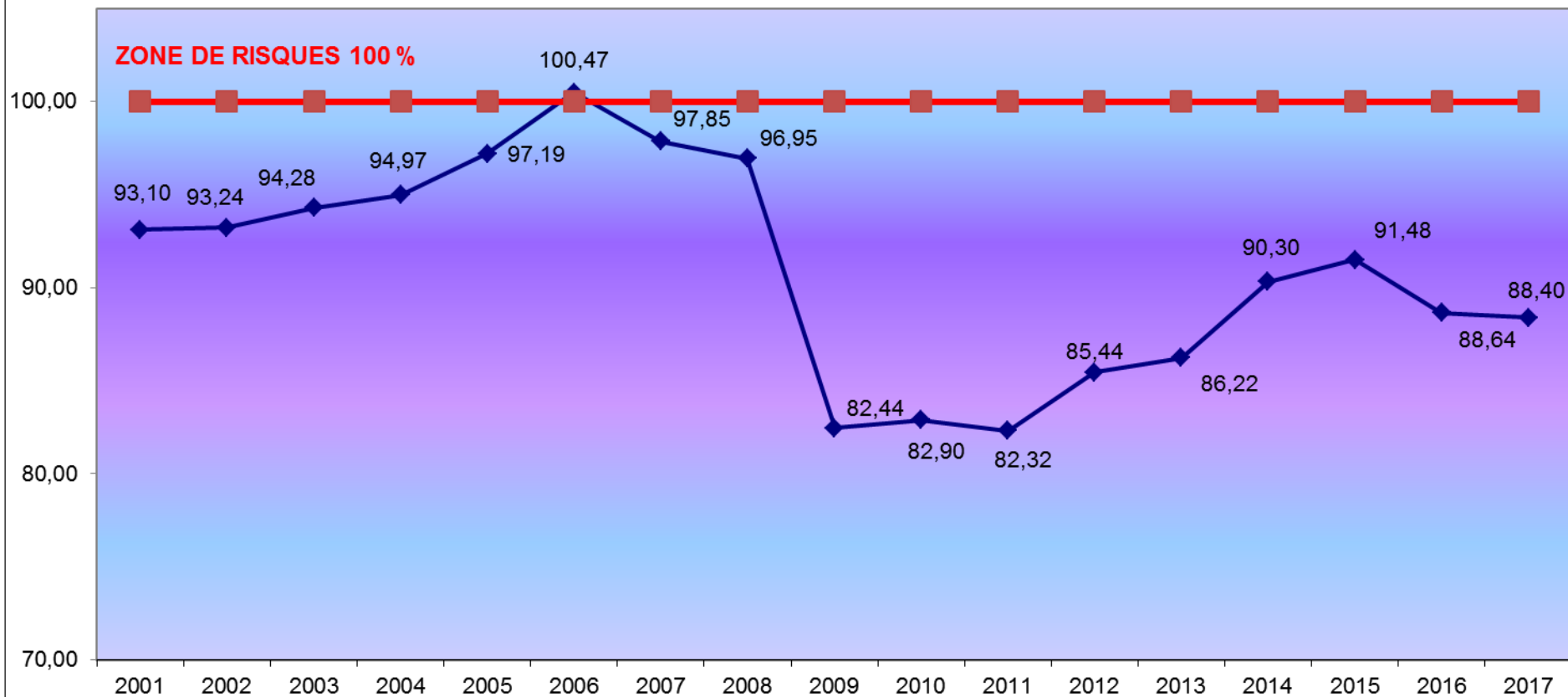
LES RATIOS : Le ratio d'endettement

Evolution du ratio d'endettement entre 2001 et 2017
% de produits nécessaires au remboursement de la dette



LES RATIOS : le coefficient d'autofinancement courant

Coefficient d'autofinancement courant



Compte administratif

Exploitation George Sand

- Les dépenses : 359 420€ (électricité, chauffage, entretien, personnel, régie)
- Les recettes : 366 979€
 - ⊗ Produits de location des salles : 63 639€
 - ⊗ Produits saison culturelle (billetterie) : 61 089€
 - ⊗ Subvention de la ville : 200 000€
 - ⊗ Subvention de la région : 41 500€
- Résultat 2016 à reprendre : 16 458€

Résultat 2017 : 24 017€

