

## CHECY

### Gîte N°G110001



**Capacité :** 6 personnes. 3 chambres

**Animaux :** Acceptés.

**Classement** 3 épis



**Superficie totale :** 80 m<sup>2</sup>

**Coordonnée GPS :** Long :2.026295900000 Lat : 47.891034700000

### Propriétaires

**MAIRIE DE CHECY Mme Esteban&Martinez**

accueil mairie du lundi au sam midi 11, PLACE DU CLOITRE 45430 CHECY

Tél : 02 38 46 60 60

Tél bureau : 02 38 46 88 63

Portable : 06 86 30 33 62

Fax : 02 38 46 88 69

Mail : [vla@checy.fr](mailto:vla@checy.fr)

### Accueil

**ASTREINTE MAIRIE .**

N° d'astreinte 06 86 30 33 62 du vendredi 18H

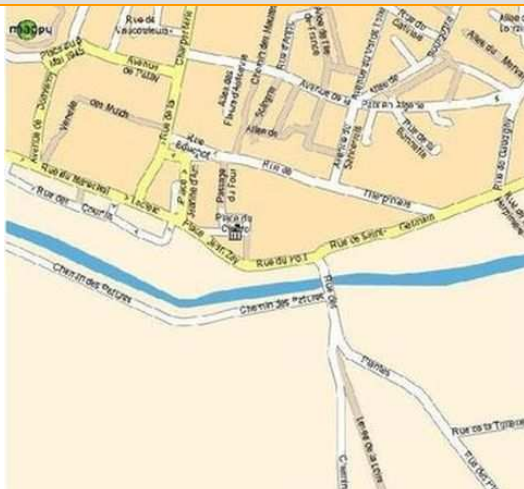
au lundi 8H

Tél bureau : 02 38 46 88 63

**Adresse du gîte :**

4 rue du Port  
45430 CHECY

### Plan d'accès



Suivre les panneaux centre bourg et se garer place Pierre Onesine Pinault, derrière l'église

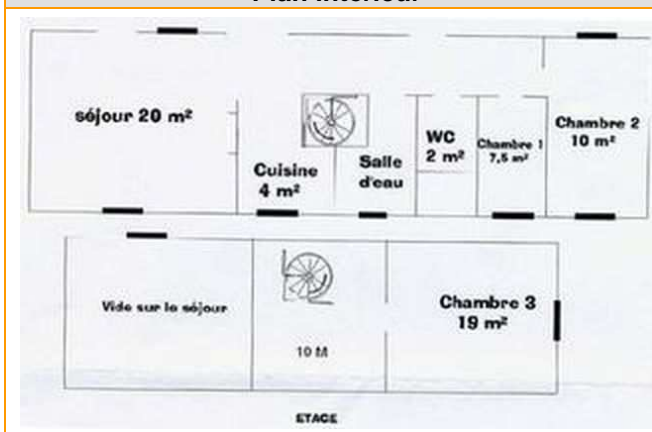
### DESCRIPTIF GENERAL

**Gîte situé dans une ancienne maison vigneronne au centre bourg avec vue sur le canal d'Orléans, petite cour fermée avec dépendances et terrasse. Rez-de-chaussée : salle à manger, séjour, kitchenette, 2 chambres (2 lits 140), salle d'eau, wc indépendant. Etage : 1 chambre (2 lits 90). Chauff. électrique. Caution.**

**Gîte N°G110001**

**Plan intérieur**

**Détails de l'intérieur**



Chambre 1 : 1 lit(s) de 140; ,  
 Chambre 2 : 1 lit(s) de 140;  
 Chambre 3 : 2 lit(s) de 90;  
 Cuisine : cuisinière, évier, réfrigérateur

**EQUIPEMENTS INTERIEURS (✓=oui ✗=non)**

Lave-linge	Lave-vaisselle	Cheminée	TV	Téléphone	Baignoire
✓	✓	✗	✓	✓	✗
Equipements bébé	Internet Téléphone	Internet Wifi	Micro-ondes	Plain-pied	Chauffage électrique
✓	✗	✗	✓	✗	✓

**AMENAGEMENTS EXTERIEURS**

Jardin clos de 100 m<sup>2</sup> - stationnement possible devant le portail (place délimitée pour le gîte). Appentis.

Salon de jardin	Barbecue	Espace clos	Terrasse	Garage	Jeux pour enfants
✓	✓	✓	✓	✗	✗

**Loisirs et commodités (en km)**

Randonnée	Forêt	Pêche	Plan d'eau	Equitation	Golf
Sur place	5.0	0.1	12.0	5.0	8.0
Piscine	Site touristique	Voile	Tennis	Gare	Commerces
1.0	0.5	12.0	Sur place	10.0	0.2

**Tarifs de location pour la saison 2011**

Basse Saison	200.00 €
Mi-Saison	260.00 €
Haute Saison	350.00 €
Week-end Moyenne Saison	180.00 €
Week-end Basse Saison	160.00 €
Fêtes de fin d'année	260.00 €

**Charges et compléments d'informations**

**Sont inclus dans le prix ( sauf indication contraire ):**

Eau - - Electricité : 8kWh par jour

**Sont facturées en sus, selon les bases précisées ci-dessous, les charges suivantes :**

Electricité = Tarif EDF en vigueur au-delà des 8kWh journaliers

**Informations complémentaires :** Chaise bébé, table à langer, lit pliant, pot, chauffe-biberon

**Dépôt de garantie à verser à l'arrivée : 150.00 euros**

Draps, linges de maison et de toilette à apporter sauf indication contraire. Bien prévenir les propriétaires de l'heure de votre arrivée

**Nous vous souhaitons un agréable séjour dans le Loiret.**